

## Oficina #701, Loreta Lomas de Angelópolis

contacto@expasio.mx · +52 222 116 4379



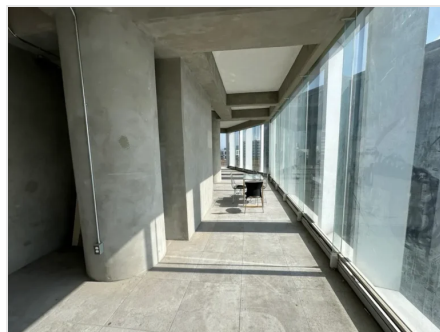
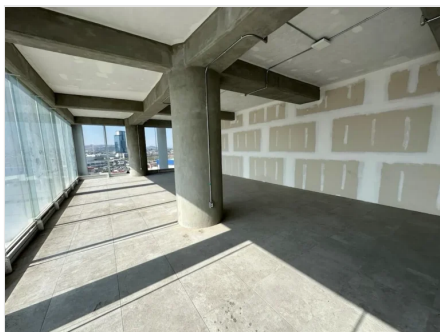
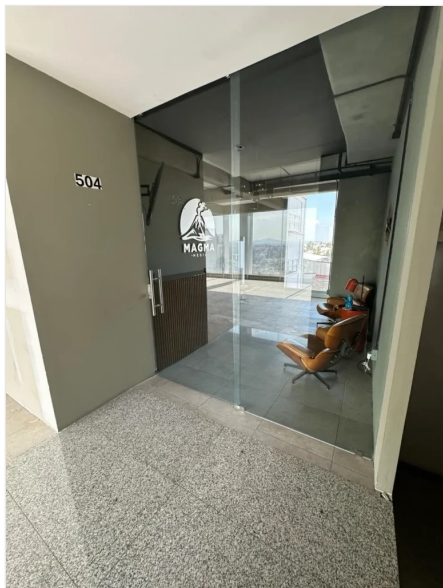
<b>Tipo de operación</b>	Compra/Renta
<b>Precio</b>	\$3,724,800
<b>Precio renta</b>	\$33,000
<b>Construcción (m<sup>2</sup>)</b>	124.16
<b>Dirección</b>	BLVRD INTERAMERICANO 5924, LOMAS DE ANGELÓPOLIS, 72830 SAN BERNARDINO TLAXCALANCINGO, PUE.
<b>Amenidades</b>	Estacionamiento techado, Lobby, Sala de espera, Elevador, Roof Garden

Capital House es un desarrollo de oficinas que se compone por 5 pisos de oficinas, estacionamiento techado, sala de espera, lobby, roof garden y elevador.

Ubicado dentro de Loreta Vertical House en Lomas de Angelópolis, en la zona encontramos una gran afluencia comercial con bancos, supermercados, gimnasios, farmacias, clínicas y oficinas corporativas.

La oficina #701 se encuentra en el piso 5 y cuenta con 124.16 m<sup>2</sup> de area privada, las oficinas ya esta acondicionadas con piso cerámico así como servicios de agua, luz y drenaje.

### Galería



---

Fuente: <https://expasio.mx/puebla/oficina-701-loreta-lomas-de-angelopolis/>