

## HOM holístico, Angelópolis

contacto@expasio.mx · +52 222 116 4379



<b>Tipo de operación</b>	Compra
<b>Precio</b>	\$2,952,000
<b>Construcción (m<sup>2</sup>)</b>	57 M2
<b>Dirección</b>	Lateral sur Atlixcáyotl 72111, Lomas de Angelópolis, 72830 San Bernardino Tlaxcalancingo, Pue.
<b>Amenidades</b>	Gimnasio, Estacionamiento, Vigilancia, Alberca, Ludoteca, Trx, Oficinas, Biblioteca

HOM es un concepto inspirado en el holismo. Nuestra arquitectura encierra una visión totalmente integral.

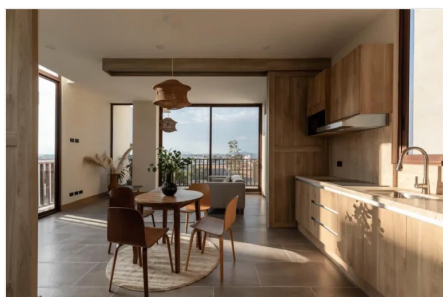
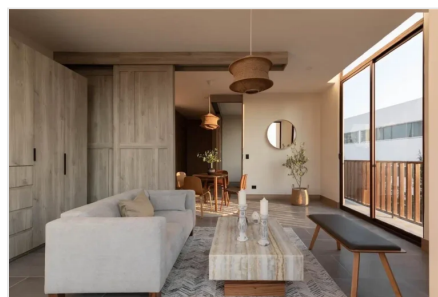
Departamentos de 1 y 2 recámaras en preventa con precios que oscilan entre \$2,952,000 y \$4,950,000 MXN desde 57 m2 hasta 110 m2. Al aprovechar la preventa podras acceder a precios competitivos y una plusvalía inicial estimada del 10 al 12%. Además, ofrecemos la opción de un paquete de mobiliario para que tu unidad esté lista para rentarse desde el momento de la entrega.

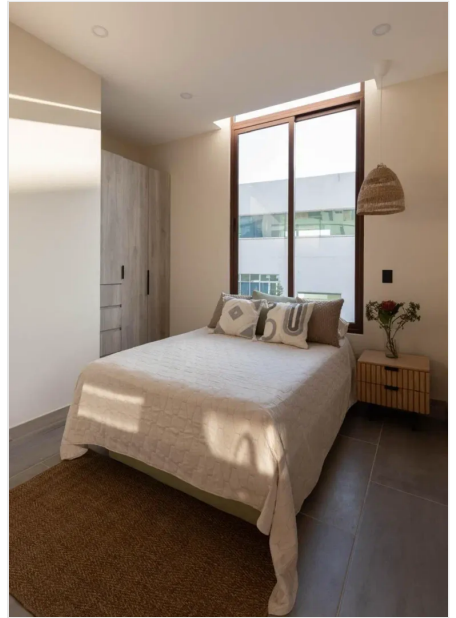
Nuestros departamentos cuentan con acabados premium y el acceso a 17 exclusivas amenidades, tales como spa para mascotas, cancha de pádel, alberca, ludoteca, área de box y TRX, estudio de grabación, oficina con biblioteca, área de yoga, entre muchas más.

Contamos con planes de financiamiento flexibles, siendo el más atractivo un esquema de 30% de enganche, seguido de 12 o 18 mensualidades para cubrir el 60%, y el 10% restante al momento de la entrega. Puedes apartar cualquier unidad con \$20,000 MXN, con la opción de reembolso en los primeros 15 días.

HOM está ubicado en la zona de mayor plusvalía de la ciudad de Puebla. Rodeado de importantes vialidades, supermercados, plazas comerciales, centros deportivos y oficinas de servicios; nuestro concepto está planificado para que los residentes vivan en un entorno de bienestar y armonía.

## Galería





Fuente: <https://expasio.mx/puebla/hom-holistic-angelopolis/>