

Torre Insignia

contacto@expasio.mx · +52 222 116 4379



Tipo de operación	Renta
Precio renta	18784
Construcción (m²)	53.67 a 574
Lote (m²)	0
Dirección	Torre Insignia 2210, Res. Territorial Atlixcáyotl, 72197 , Puebla.
Amenidades	Canchas de padel, estacionamiento, vigilancia, mini golf, regaderas, vestidores, fogateros, barbería, gimnasio, cinema, terraza

Insignia es una torre ejecutiva con 46 niveles que va más allá de ser un espacio de oficinas. Desde el lobby en el Nivel 1 hasta la terraza-mirador en el Nivel 45, cada nivel es un testimonio de la fusión entre tecnología, funcionalidad y diseño emocionalmente resonante. La terraza en el Nivel 7, las áreas de amenidades en el Nivel 8 y el mirador en el Nivel 45 se convierten en espacios multifuncionales que fomentan la interacción y el bienestar.

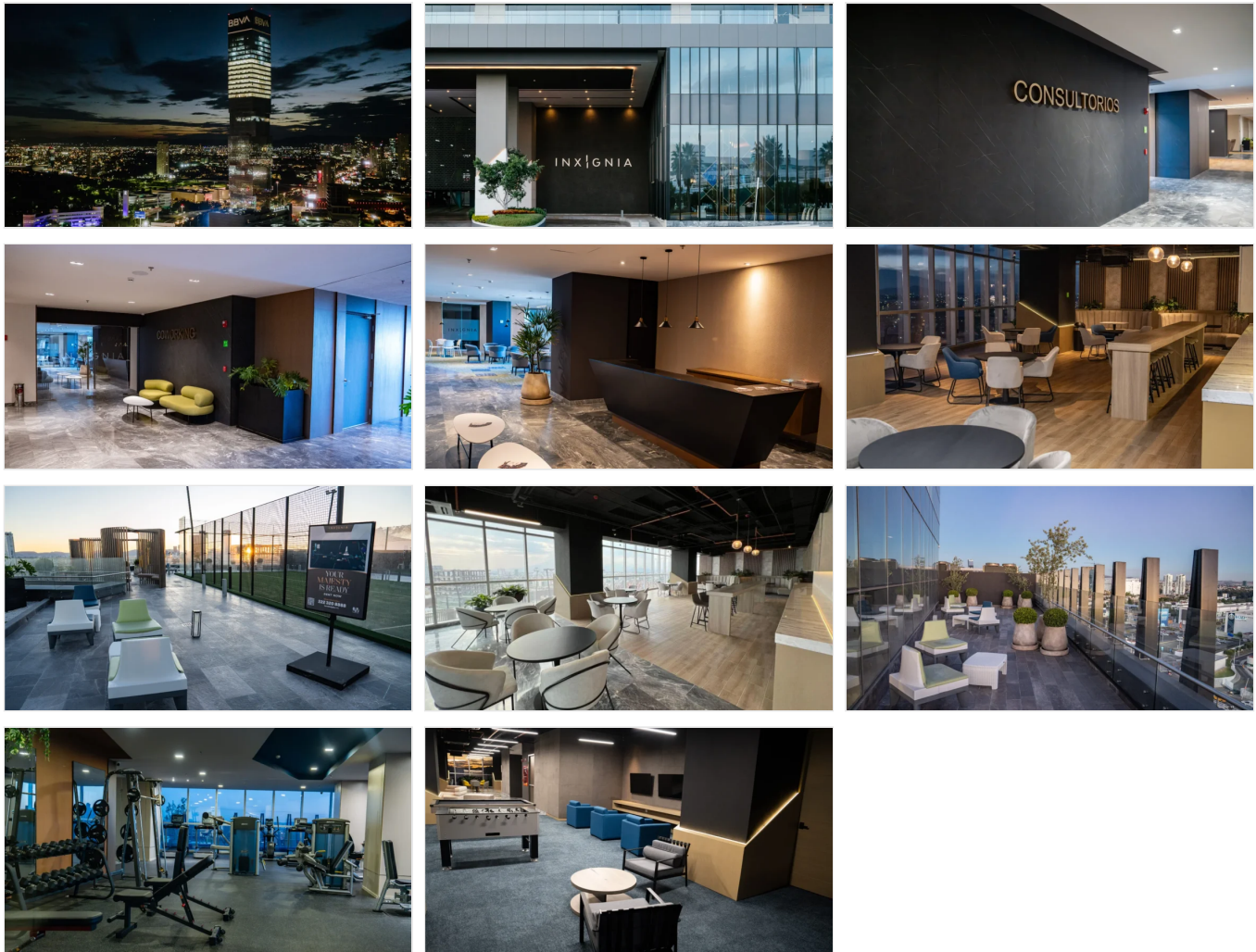
oficinas que van desde los 53 m2 hasta pisos completos de 574 m2 entregados en obra gris para que los adecues a tus necesidades.

consultorios desde 42 m2 hasta 66 m2 en obra gris o acondicionados con costo extra

Amenidades: Salas de conferencias para mas de 300 personas, salas de juntas de distintas capacidades, terraza con fogateros, cancha de pádel, game room, cinema, mini golf, regaderas con vestidores, comedor para trabajadores, barbería, gimnasio, estacionamiento con valet parking, elevadores, sala de espera, recepción con vigilancia y control de accesos las 24 hrs, zona comercial con restaurantes, consultorios y bancos.

Precio x m2 \$350 mensuales

Galería



Fuente: <https://expasio.mx/puebla/torre-inxignia/>